

Aufbauanleitung

Einkaufskörbe



Straub-Verpackungen GmbH

Donaueschinger Str. 2

D-78199 Bräunlingen

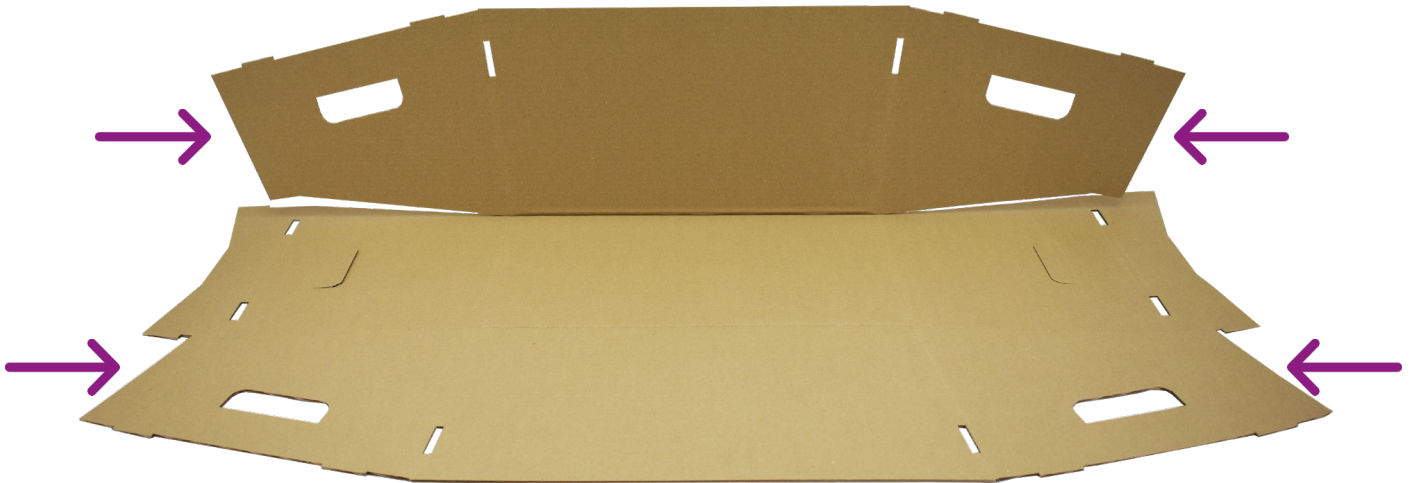
Tel. +49 771 9202-0

www.straub-verpackungen.de

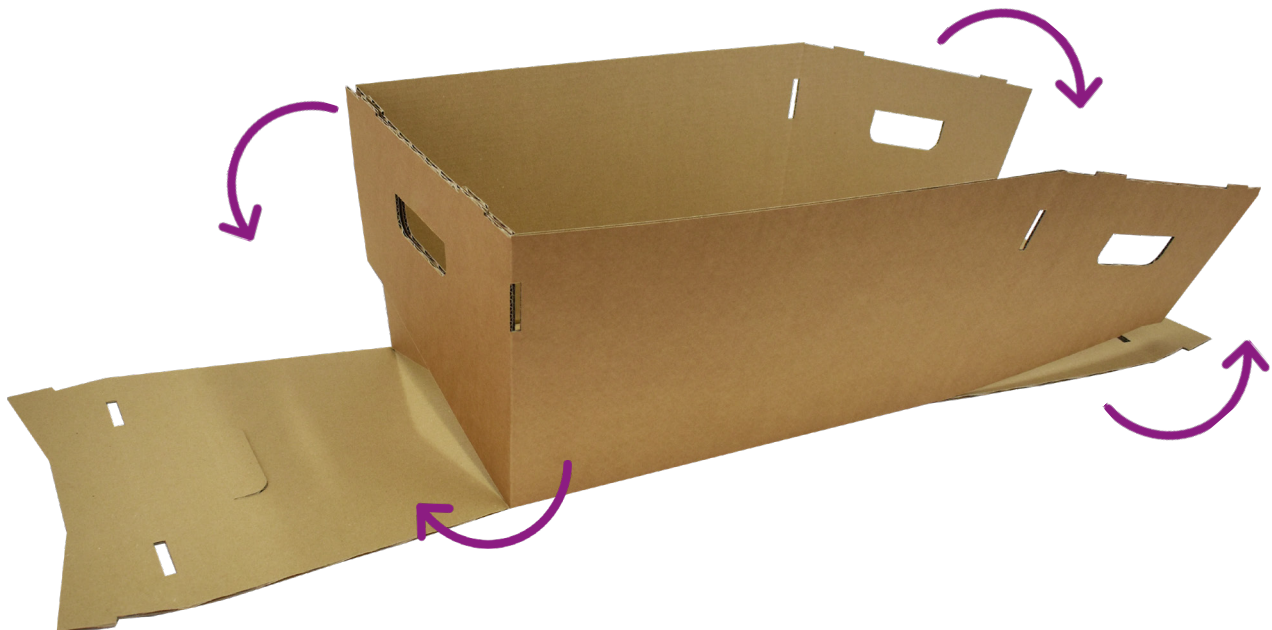


Die Wellpappe aus dem Schwarzwald

1. Als ersten klappen Sie die zwei langen Seitenwände 90° nach oben.



2. Als Nächstes werden die kleinen Seitenwände 90° nach innen geklappt.



- 3.** Im nächsten Schritt können Sie die kleinen Außenwände nach oben klappen.



- 4.** Zum Schluss die Lasche der Seitenwände über die anderen Seitenwände klappen und befestigen.



5. Die Einkaufskörbe können Sie platzsparend ineinander gestapelt werden und an der Verkaufsfläche oder Kassenbereich platzieren.

